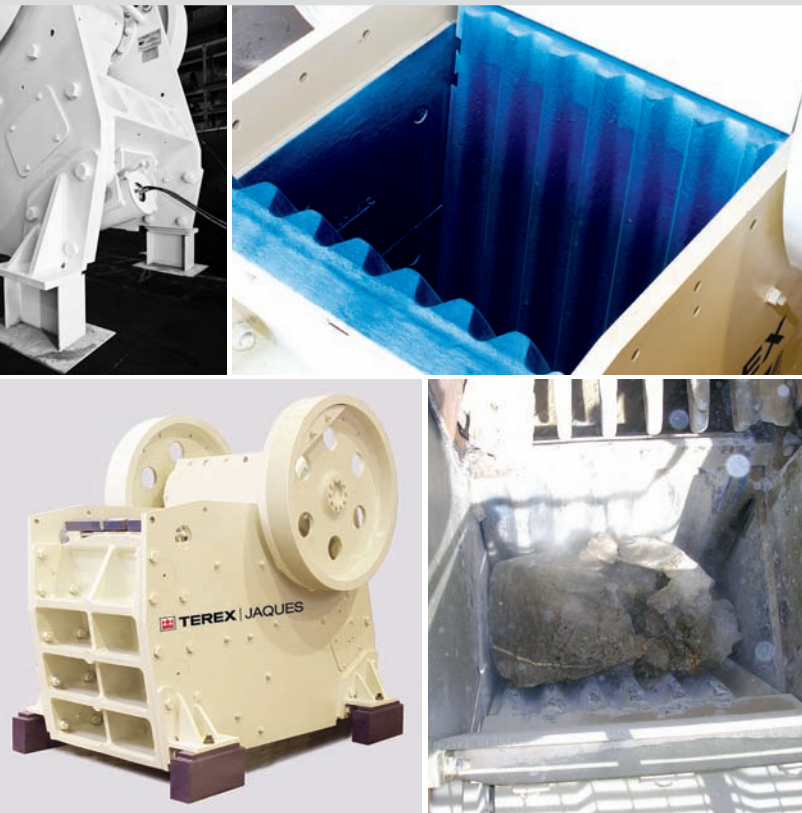


### MÁY NGHIÊN HÀM TEREX JAQUES

- ▲ Năng suất cao
- ▲ Hoạt động tốt
- ▲ Thiết kế chịu tải trọng lớn
- ▲ Điều chỉnh toàn bộ bằng thủy lực
- ▲ Đầy đủ cấu hình các máy nghiền hàm

# World Jaw

Trải qua 120 năm sản xuất máy nghiền hàm, chúng tôi đã dành được danh tiếng trong lĩnh vực sản xuất các thiết bị siêu tải phù hợp với những điều kiện nghiền khó khăn nhất gặp phải.



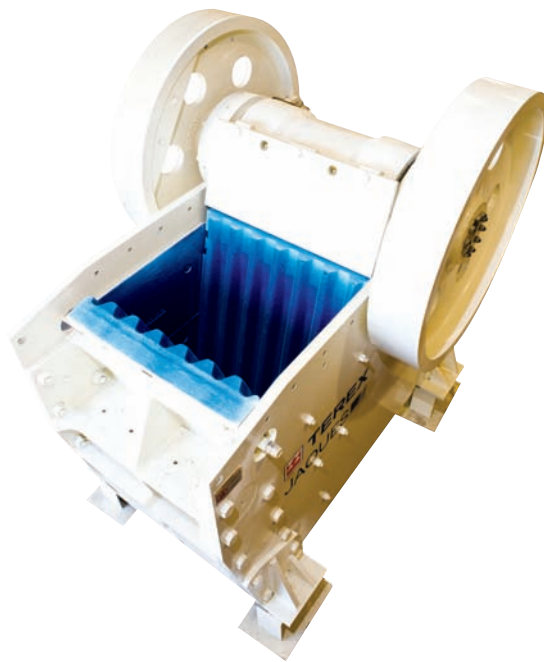
Tất cả các kinh nghiệm này đều được áp dụng trong việc thiết kế của chúng tôi. Sê-ri máy nghiền hàm trục khuỷu đơn JW “World Jaw” được thiết kế chống hỏng hóc trong điều kiện khai thác khắc nghiệt nhất. Thiết kế phù hợp với việc lắp đặt dây chuyền di động, cố định hay trên xe tải, những máy đơn lẻ này được cấu thành từ các chi tiết chịu tải cho quá trình khai thác và tuổi thọ của máy tốt hơn.

Ứng dụng tiêu biểu của máy nghiền hàm trục khuỷu đơn có trong ngành khai mỏ, khai thác đá và tái chế. Các máy nghiền hàm sử dụng nghiền quặng, đá, sỏi và bê tông phế liệu.

Mỗi máy đều nhận được hỗ trợ từ Terex Jaques về dịch vụ hậu mãi và phụ tùng thay thế.

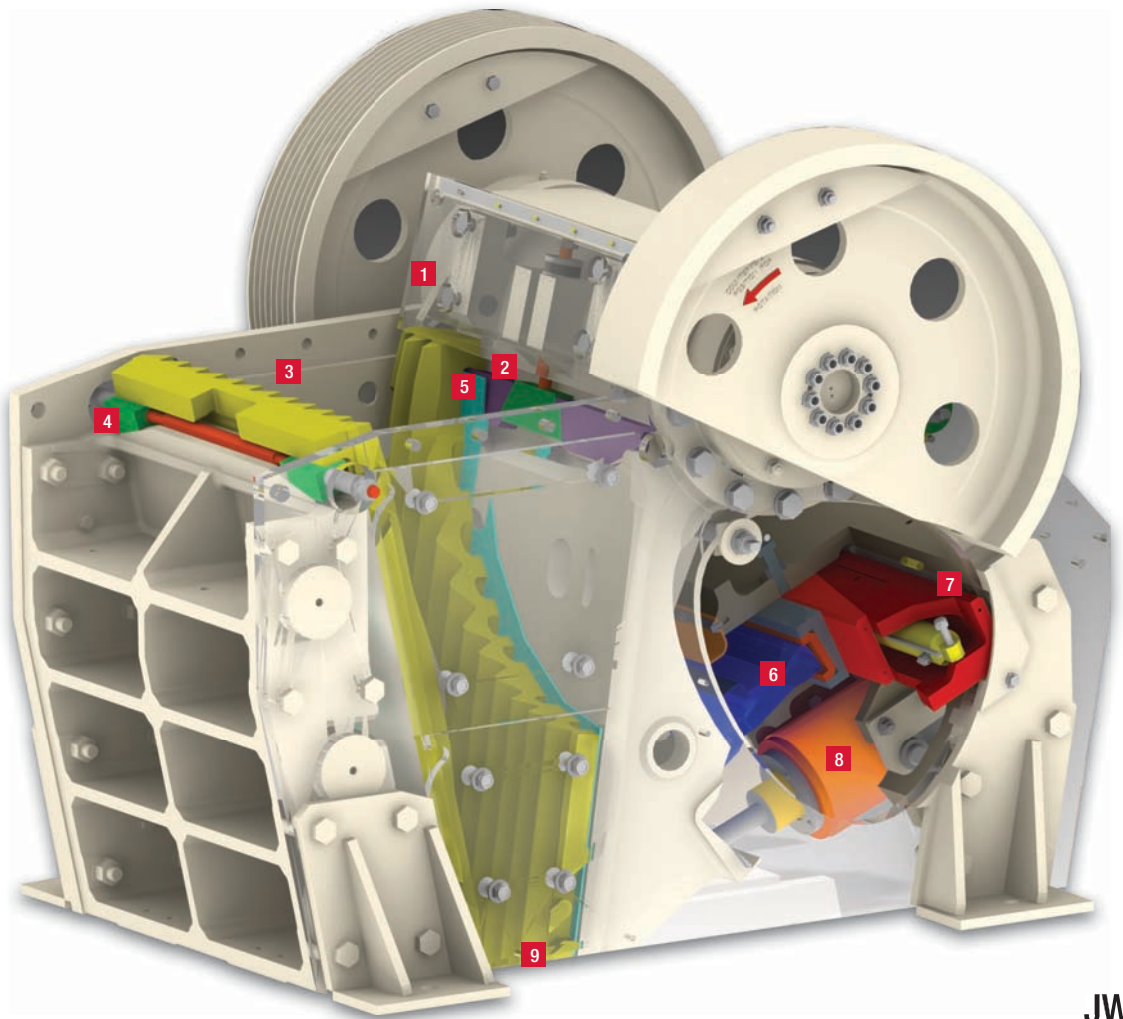
## Lợi ích và tính năng

- ▶ Tuổi thọ cao, giảm chi phí bảo dưỡng và chi phí khai thác.  
Thiết kế khung khô và đường kính lớn, trục chính rèn không có ren hay góc nhọn có thể là nguyên nhân tập trung ứng suất.
- ▶ Lắp đặt đơn giản.  
Việc bố trí giá đỡ phù hợp cho việc lắp đặt cố định hoặc di động.
- ▶ Điều chỉnh dễ dàng.  
Nhấn nút điều chỉnh của xả bằng thủy lực thông qua thanh thủy lực gắn vào khung của máy nghiền.
- ▶ Dễ dàng bảo dưỡng.  
Má nghiền được giữ bởi hệ thống nêm khóa, việc tháo rời được thực hiện khi tiếp cận bu lông phía sau của má nghiền phía trước và phía sau máy nghiền. Tấm lót thay thế được bảo vệ giá đỡ hàm và khung chính tại vị trí đặt má nghiền.
- ▶ Phân bố lực nghiền  
ngang vị trí hàm. Vị trí đặt má nghiền.
- ▶ Ổ bi được ngăn khỏi bụi và nước .  
Gioăng kín dầu kín bụi



- ▶ Khai thác tin cậy với tối thiểu thời gian dừng máy.  
Tấm giữ hàm bằng thép đúc được thiết kế có độ chính xác cao, đầu trục khuỷu đơn không bôi trơn bằng dầu, và ổ bi tự căn chỉnh kết hợp với trục độ bền cao và khung tạo độ tin cậy chưa từng thấy trong ngành công nghiệp.
- ▶ Vận hành êm.  
Cân bằng bánh đà và pu ly dẫn hướng.

## Kết cấu máy nghiền



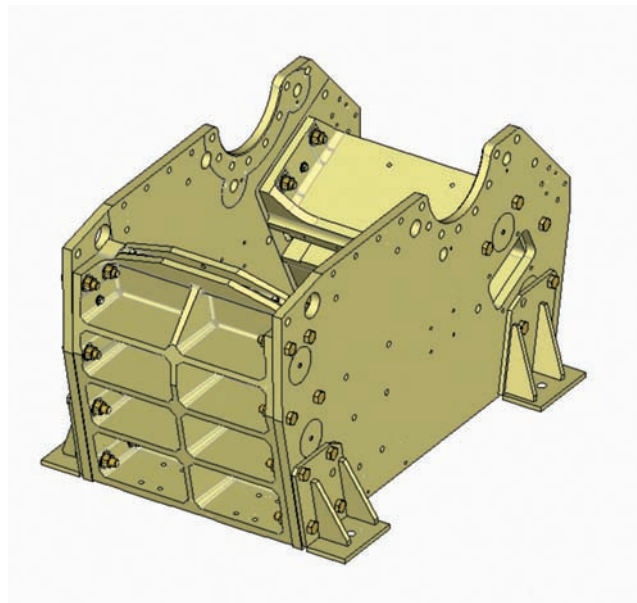
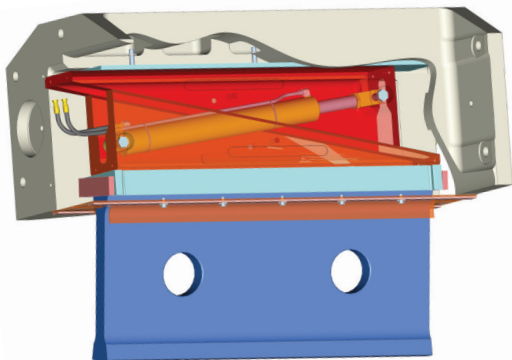
JW40

## Kết cấu của máy nghiền hàm World Jaw

### ► Khung chính

Khung chính được thiết kế là khung siêu tải, trải qua đầy đủ các phần kiểm tra khó khăn nhất

Khung được chốt bu lông từ bốn tấm khung. Hai tấm khung phía trước và phía sau là thép đúc có khả năng chịu tải cao, còn hai tấm bên là thép chịu tải cao.



### ◆ Điều chỉnh khe xà

Khe xà máy nghiền được điều chỉnh rộng trong giới hạn của thanh điều chỉnh thủy lực và trục khuỷu đơn. Các thiết bị này được lắp đặt sẵn trong máy nghiền.



► Một hộp điều chỉnh thủy lực được đặt gần máy nghiền cung cấp các nút điều khiển.

## Kết cấu của máy nghiền hàm World Jaw

### ▶ Trục chính

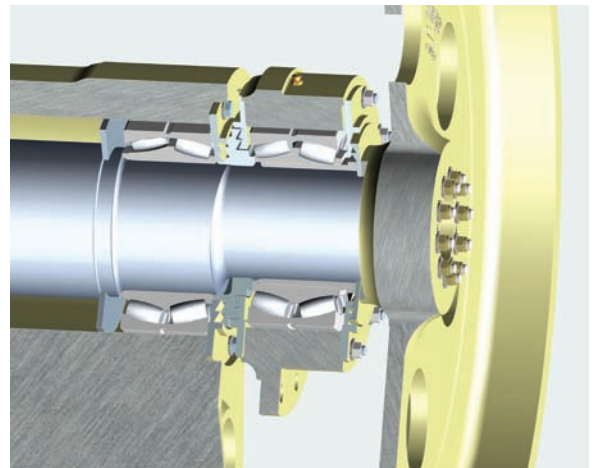
Trục chính đường kính lớn được rèn từ thép hợp kim cứng và chịu nhiệt phù hợp với các quá trình khai thác nặng nhọc. Trục có độ bền mỏi cao bởi bề mặt hoàn thiện có chất lượng cao, không có ren và mặt sắc điều dẫn đến sự tập trung ứng suất.

### ▶ Các ổ bi

Ổ bi hai hàng siêu tải tự căn chỉnh được sử dụng cho cả khung chính và giá đỡ hàm

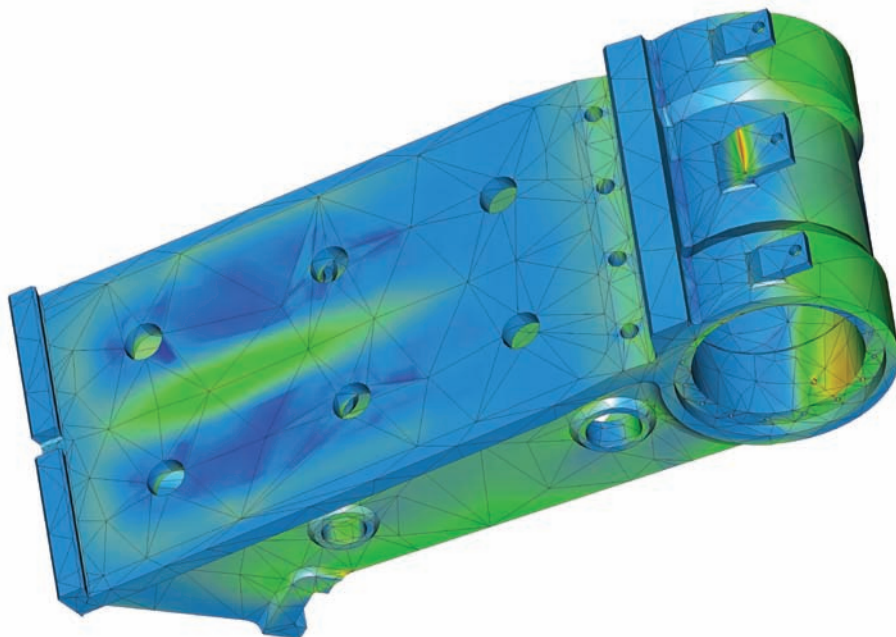
### ▶ Gioăng chắn bụi

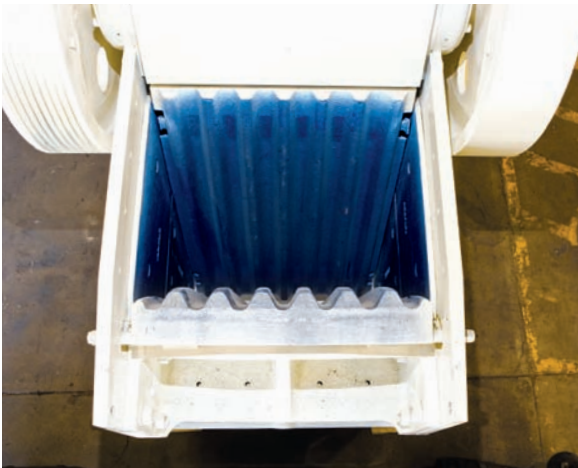
Dầu được làm sạch bởi gioăng kín bụi



### ▼ Giá đỡ hàm

Giá đỡ hàm khỏe, liền khối làm bằng thép hợp kim đúc có sức bền cao và độ bền cao.





#### ▲ Hàm

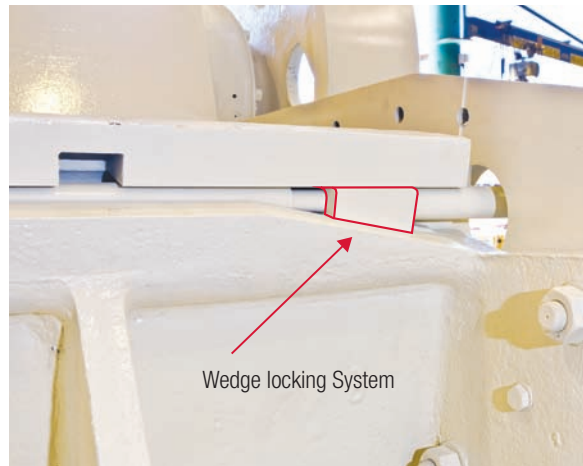
Hàm bằng thép đúc măng gan chất lượng cao có thể đảo chiều đảm bảo hoạt động lâu dài.

Mặt sau của hàm được gia công tạo giá đỡ khôe.

Khung chính và quá trình lắp của khung đỡ má nghiền được bảo vệ khỏi ăn mòn theo thiết kế của khung đỡ má nghiền được hoàn thiện để bảo vệ các điểm bên trong và bên ngoài hàm nghiền của khoang nghiền. Tấm sau có thể tháo lắp được bảo vệ các điểm đỡ của má nghiền.

Phía trên của khung đỡ má nghiền được bố trí một bộ phận bảo vệ cho vòng bi.

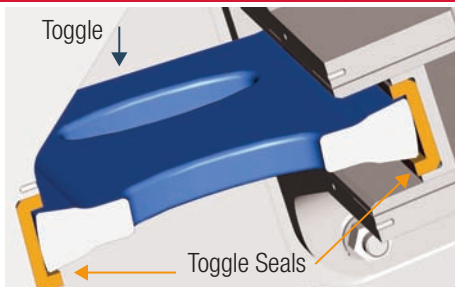
Một dải đầy đủ các loại má nghiền được chọn phù hợp với loại má nghiền là thép hợp kim măng gan cho tối đa hiệu suất nghiền, tăng tuổi thọ và giảm chi phí vận hành.



#### ▲ Giữ má nghiền

Hàm được giữ bởi hệ thống nêm khóa, giảm thiểu những thứ cần thiết cho việc tiếp cận phía trước và phía sau của máy nghiền để vận các bu lông má nghiền

## Kết cấu của máy nghiền World Jaw



### ▲ Trục khuỷu

Trục khuỷu liên quan bề mặt phẳng chịu lực của gối đỡ trục khuỷu. Không có sự cọ sát, mài mòn và sự ma sát được giữ ở mức thấp nhất. Hệ thống trục khuỷu này có những ưu điểm sau:

- Không yêu cầu bôi trơn
- Hệ thống cung cấp áp lực nghiền cao.
- Tăng tuổi thọ của trục khuỷu và gối đỡ trục khuỷu



### ▼ Máy khỏe và cứng cáp

Seri máy nghiền hàm trục khuỷu đơn Terex Jaques JW với kinh nghiệm lâu năm trong quá trình sản xuất được thiết kế cho quá trình làm việc nặng nhọc và chịu tải liên tục trong ngành công nghiệp khai khoáng mỏ. Ô bi đỡ trụ hai hàng tự căn chỉnh chịu tải trọng cao tại hai đầu của khung đỡ má nghiền và khung chính, một trục làm bằng thép hợp kim rèn chịu tải trọng, giá đỡ má nghiền làm bằng thép đúc, một khung chính được chốt bởi các bulong làm việc cùng nhau để thỏa mãn các yêu cầu của quá trình nghiền.





## Phân bố sản phẩm

Những đường cong thể hiện chỉ số sản phẩm có thể xảy ra dựa trên vật liệu có độ cứng trung bình với một quá trình nghiền.

Chỉ số làm việc 16. Các nhân tố ảnh hưởng rõ rệt đến sản phẩm là:

- Cấu trúc của vật liệu
- Sức bền và chỉ số nghiền của vật liệu
- Mức độ sàng thô

Sự điều tiết chống lại sự không đều hoặc tỉ lệ

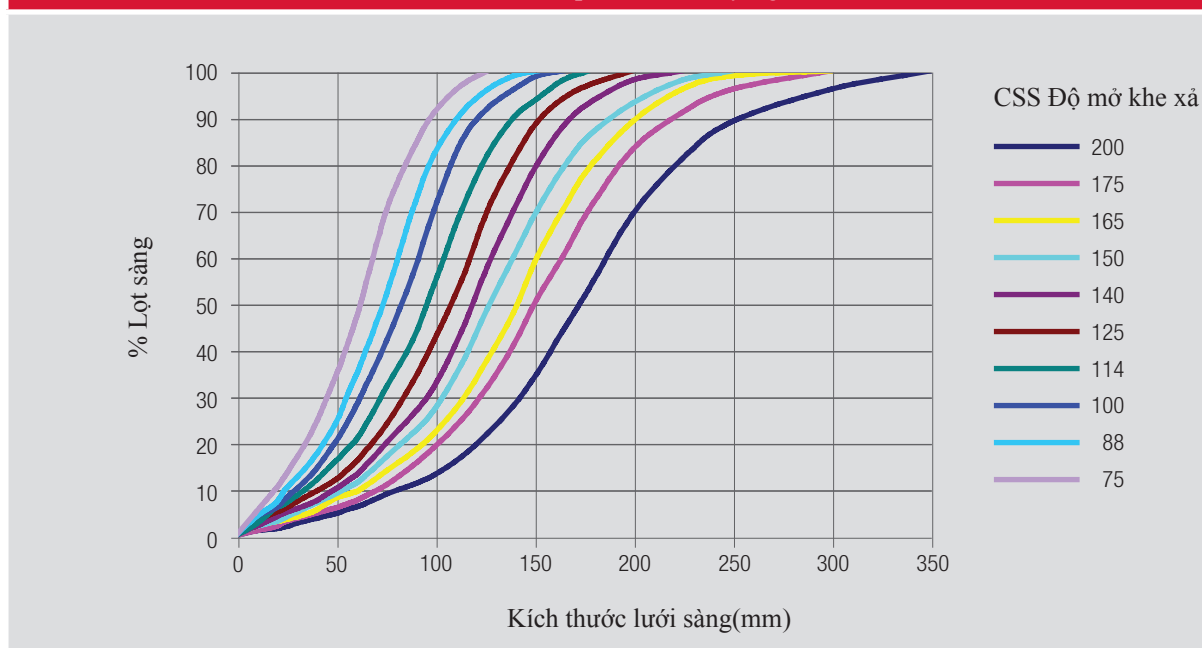
- thấp của đầu vào

Chúng tôi vui lòng được khảo sát điều kiện thực tế để đưa ra khuyến cáo cho khách hàng dựa trên các kết quả thu được từ việc vận hành các máy của chúng tôi.

## Lựa chọn có sẵn

- Hệ thống tự động bôi trơn cho ổ bi và gioăng
- Cảm biến nhiệt ổ bi
- Hệ thống dẫn động
- Bánh đà và bộ phận bảo vệ dẫn động
- Khung giá đỡ cơ bản

## Phân bố sản phẩm của máy nghiền hàm



Footnote: These product curves are to be used as a guide only. Crusher product is dependant on feed material properties. Please consult Terex Jaques for advice on product gradations for specific feed materials.

## Bảng tính năng và công suất của máy nghiền hàm World Jaw

### ▼ Thông số máy

		JW40	JW42	JW55
Cửa vào	mm	1000 x 625	1070 x 760	1400 x 760
	inch	40 x 25	42 x 30	55 x 30
Điện cực đại	kW	90	110	150
	hp	120	150	200
PCD của Puly	mm	1190 8SPC	1390 10SPC	1645 10SPC
	inch	46.85	57.4	64.8
Khối lượng nâng lớn nhất	kg	5525	8020	9700
	lbs	12175	17670	21370
Tổng khối lượng	kg	11820	17300	23000
	lbs	26050	38130	50700
Vòng quay lớn nhất		280	250	250

### ▼ Công suất máy

Seri máy nghiền hàm trực khuỷu đơn JW được thiết kế với góc nghiêng khoang nghiền "chật" và sự linh hoạt của hành trình nghiền làm tối đa năng suất

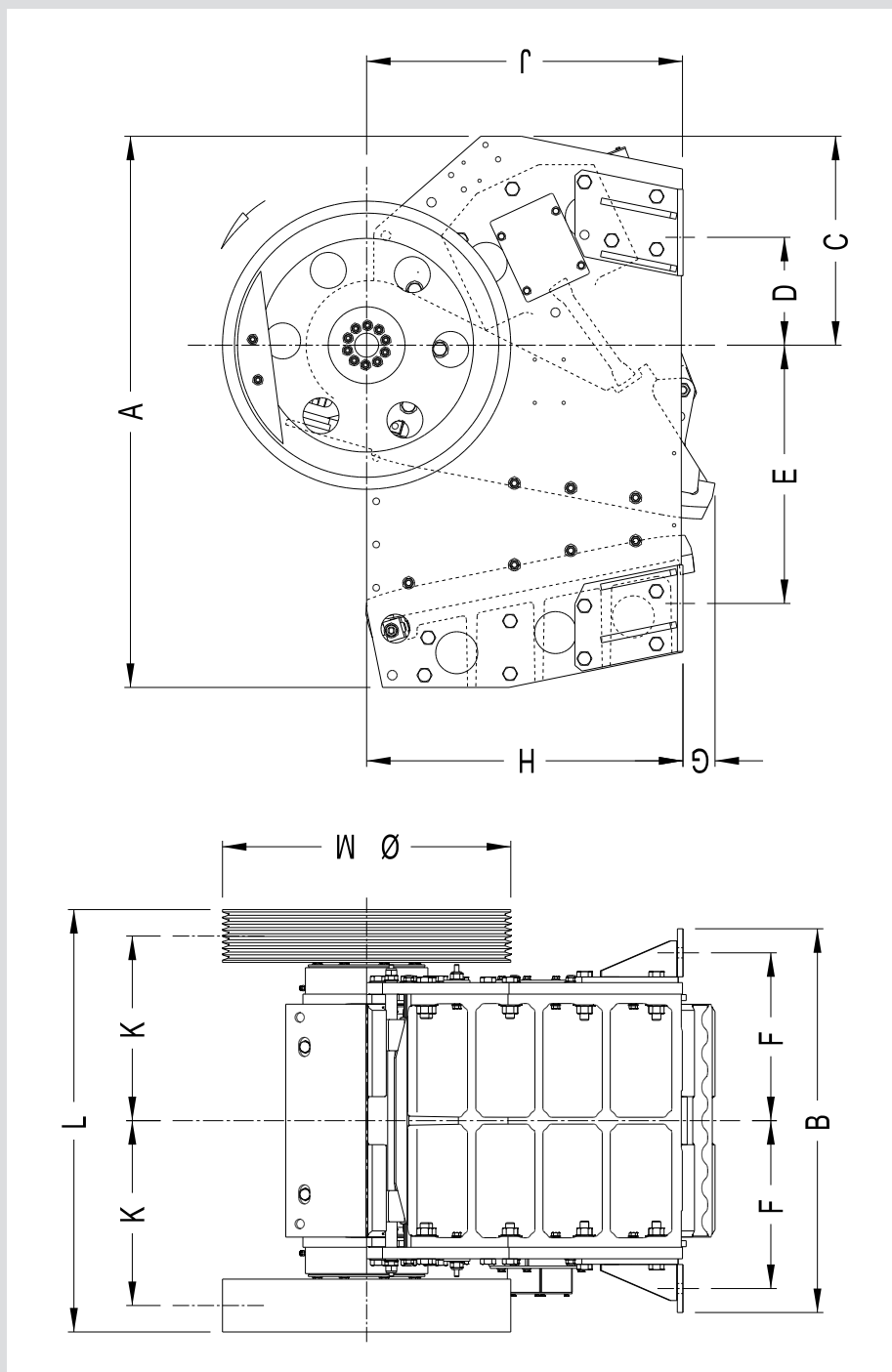
Bảng đi kèm đưa ra công suất điển hình cho các thiết bị của chúng tôi dựa trên nguyên liệu khô, rời với chỉ số nghiền 16 và mật độ khối là 1600kg/m<sup>3</sup>(100 lbs/cu ft).

Một bảng các yêu cầu làm rõ các loại vật liệu riêng biệt và thực tế áp dụng vì công suất máy chịu ảnh hưởng rất lớn từ tính chất của vật liệu và phương pháp cấp liệu.

World Jaw Model	Đơn vị	Công suất được tính Tấn/giờ và Tấn Mỹ/giờ (1 tấn [Mtp]= 2204 lb và 1 tấn Mỹ [Stph] = 2000 lb)													
		Độ mở khe xà (mm)													
		mm	50	63	75	88	100	115	125	140	150	165	175	200	225
inch	2	2.5	3	3.5	4	4.5	5	5.5	6	6.5	7	8	9		
JW40	Mtp	85 - 95	105 - 120	125 - 145	150 - 165	170 - 190	200 - 220	220 - 240	250 - 275	260 - 290	285 - 325				
	Stph	95 - 105	115 - 135	140 - 160	165 - 185	190 - 215	225 - 245	245 - 265	275 - 310	295 - 325	320 - 365				
JW42	Mtp			135 - 160	165 - 185	190 - 210	220 - 240	240 - 265	275 - 305	290 - 320	315 - 355	355 - 380	390 - 430		
	Stph			155 - 175	180 - 205	210 - 235	245 - 270	270 - 295	305 - 340	325 - 360	355 - 400	375 - 425	435 - 480		
JW55	Mtp				230 - 255	265 - 295	310 - 340	340 - 370	380 - 425	405 - 450	440 - 500	470 - 530	545 - 605	610 - 680	
	Stph				255 - 290	295 - 330	345 - 380	380 - 410	430 - 475	455 - 500	495 - 560	525 - 595	610 - 675	685 - 760	

CSS is measured tip to roof of corrugations.

## Kích thước máy nghiền hàm World Jaw



Kích thước máy

Kích thước	JW 40	JW 42	JW 55
A	2295	2546	2679
B	1598	1656	2050
C	870	956	926
D	449	660	632
E	1076	1200	1372
F	699	728	925
G	133	100	177
H	1317	1707	1710
J	1315	1802	1665
K	770	791	1000
L	1759	1826	2276
M	1200	1200/1400	1650

## Danh sách kiểm tra khi mua một máy nghiền hàm World Jaw

Máy nghiền hàm Terex Jaques JW		Tại sao?
✓	Hệ thống thủy lực đầy đủ để điều chỉnh khe xà	Điều chỉnh nhanh chóng, dễ dàng và an toàn
✓	Bố trí nêm khóa má nghiền	Dễ dàng bảo dưỡng, tiếp cận và thay má nghiền nhanh chóng
✓	Góc nghiêng khoang nghiền "chặt"	Quá trình kẹp đá linh hoạt làm tăng năng suất và tuổi thọ cho hàm.
✓	Hành trình nghiền lớn	Tối đa quá trình sản xuất
✓	Bố trí tháo lắp khung	Cho việc lắp đặt dây chuyền di động và cố định.
✓	Mở rộng mạng lưới chi nhánh cung cấp chi tiết rời và dịch vụ hỗ trợ.	Giảm thiểu tối đa thời gian chết của máy móc và tạo độ tin cậy của dây chuyền trong quá trình sản xuất
✓	Đào tạo kiến thức cho nhân viên kỹ thuật	Chuyên gia sẽ kết hợp máy nghiền hàm vào trong dây chuyền của bạn
✓	Được minh chứng trong lĩnh vực này	Một nhân tố mà bạn cần quan tâm khi lựa chọn thiết bị

## Các yêu cầu chi tiết khi yêu cầu máy nghiền hàm World Jaw

Khi bạn yêu cầu cung cấp một máy nghiền hàm Terex Jaques World Jaw xin hãy cung cấp các chi tiết dưới đây để từ đó có được khuyến cáo phù hợp nhất (email hoặc fax thông tin này tới văn phòng gần nhất của Terex Jaques).

Loại vật liệu được nghiền	
Khối lượng riêng vật liệu đầu vào	Kg/m <sup>3</sup>
Kích thước đá vào lớn nhất	mm x mm x mm
Tính chất của vật liệu - Độ cứng, xốp, tằm, ẩm hay ướt, độ kết dính, có sét hoặc các tính chất khác của vật liệu.	
Yêu cầu công suất lớn nhất tấn trên giờ	Tấn/giờ
Phương án cấp liệu được thông qua như cấp liệu tằm hay cấp liệu sàng rung	
Kích thước sản phẩm được yêu cầu	mm



### MÁY NGHIÊN HÀM TEREX JAQUES

- ▲ Năng suất cao
- ▲ Hoạt động tốt
- ▲ Thiết kế chịu tải trọng lớn
- ▲ Điều chỉnh toàn bộ bằng thủy lực
- ▲ Đầy đủ cấu hình các máy nghiền hàm

Terex Jaques cũng sản xuất dài các sản phẩm như máy nghiền côn, sàng, cấp liệu xích, máy nghiền phân kích. Để biết thêm thông tin về máy nghiền hàm World Jaw và các sản phẩm khác của Terex Jaques, xin liên hệ với đội ngũ chuyên gia công nghệ của chúng tôi.

#### AUSTRALIA

Email [jaques@terex.com.au](mailto:jaques@terex.com.au)  
Web [www.terexjaques.com](http://www.terexjaques.com)

**Melbourne**  
Phone (+61 3) 8551 9300  
Fax (+61 3) 8551 9364

**Perth**  
Phone (+61 8) 9458 5566  
Fax (+61 8) 9350 5534

**Sydney**  
Phone (+61 2) 9604 6524  
Fax (+61 2) 9604 9368

**Brisbane**  
Phone (+61 7) 3630 0866  
Fax (+61 7) 3630 1097

#### MALAYSIA

**Kuala Lumpur**  
Phone (+60 3) 5631 6199  
Fax (+60 3) 5631 6187  
Email [jaques@po.jaring.my](mailto:jaques@po.jaring.my)

#### THAILAND

**Bangkok**  
Phone (+66 3) 821 4761  
Fax (+66 3) 821 4760  
Email [jaquesth@ksc.th.com](mailto:jaquesth@ksc.th.com)